

Acerca de Permaban

En Permaban entendemos las soleras de hormigón. Durante más de 30 años, se han construido en todo el mundo soleras que usan nuestros sistemas de juntas, además de superficies mejoradas por nuestros Endurecedores minerales y selladores de superficies y juntas.

Nuestra verdadera fortaleza reside en nuestros conocimientos técnicos y en el diseño de nuestros productos. Se nos conoce por proporcionar orientación, apoyo y asesoramiento tanto a proyectistas técnicos de especificación como a clientes y contratistas. Cuando una aplicación requiere un producto especial, nuestro equipo de ingeniería y diseño cuenta con la experiencia para ayudar conforme a los procedimientos de nuestra acreditación ISO 9001.

Somos una empresa auténticamente internacional, con importantes alianzas en todo el mundo y una extensa red de distribución.

Nos enorgullece enumerar como clientes a muchas de las empresas líderes del sector logístico, manufacturero, minorista y comercial en el mundo.

B&Q WICKES TESCO ROYAL MAIL PROLOGIS
GOODMAN GAZELEY FOCUS CASTORAMA
GOLDBECK HOMEBASE SELCO BIG YELLOW SELF
STORAGE ALDI ALLIED BAKERIES LIDL IKEA
MORRISONS SAINSBURY'S PNK RUSSIA
RADIUS GROUP RUSSIA

Le rogamos contacte con nosotros para más información técnica, consejos de seguridad y salud, instrucciones de instalación y asesoramiento en las especificaciones.



Mill Close, Lee Mill Industrial Estate
Ivybridge, Devon PL21 9GL

Tel: +44 1752 895288 Fax: +44 1752 690535
Email: sales@permaban.com
www.permaban.com



ISO 9001
FM 532835

Los beneficios de utilizar juntas armadas

Nuestras juntas armadas (técnicamente denominadas "sistemas de juntas permanentes") ofrecen cuatro importantes beneficios:

- Actúan como un encofrado permanente al crear un límite seguro o junta diaria durante el vertido del hormigón.
- Permiten que la losa de hormigón se contraiga de manera controlada para prevenir la formación de grietas aleatorias.
- Protegen las aristas de la junta de hormigonado de los daños producidos por impacto una vez que el edificio se encuentra en uso, con lo que ahorran el gasto de su reparación.
- Permiten una transferencia de carga eficiente entre las losas de hormigón para una solera estable y duradera.

Cómo funcionan las juntas armadas

Las juntas armadas se emplean para crear un límite en el que contener el hormigón vertido en un día. Conforme el hormigón se asienta y se contrae, los dos lados de la junta que se mantienen unidos por remaches en la pletina superior son poco a poco separados horizontalmente. Los pasadores fijados a través del centro evitan el movimiento vertical de las losas y permiten la transferencia de carga entre las dos secciones de la solera. Una vez que la solera se ha contraído, el hueco entre los dos lados puede simplemente rellenarse con un sellador apropiado para juntas.



Signature in situ



El enfoque de ingeniería de valor

Las juntas armadas tradicionales solamente representan alrededor del 5 % del costo material de la losa de solera. Las juntas son una pequeña parte del costo total, pero pueden marcar una enorme diferencia en el rendimiento de la solera durante su vida útil.

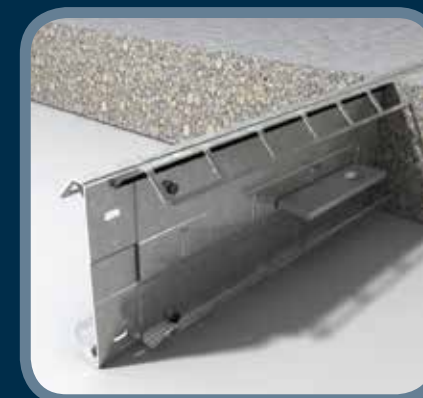
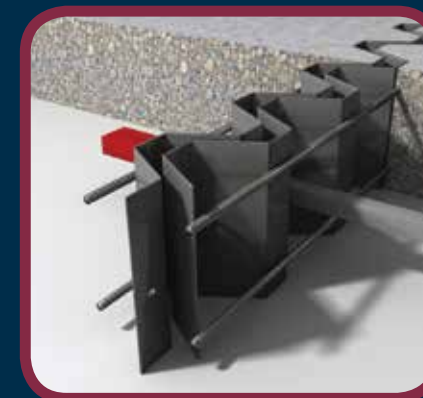
Mediante el uso de una combinación de juntas armadas de Permaban puede crear una especificación óptima sin un aumento significativo del costo.

Por ejemplo, emplear Signature y Eclipse juntas en una especificación, le brindará una protección superior de las juntas, a pesar de que el aumento del costo material será inferior al 1 %. El uso exclusivo de Signature representa tan solo un 3 % de aumento del costo material. Pero recuerde que cualquier gasto adicional al inicio quedará más que recuperado durante la vida del edificio, debido a la reducción de gastos en el mantenimiento de la solera y los vehículos. También puede mejorarse así la versatilidad y las posibilidades comerciales del edificio.

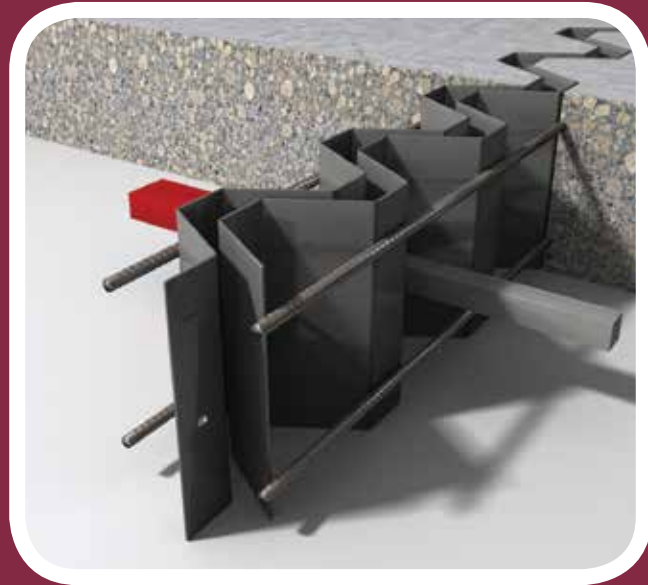
Hable con nuestros asesores técnicos para saber más acerca de la ingeniería de valor con las juntas Permaban.



guía rápida de juntas armadas



permaban *Signature*®



Permaban Signature® es una junta armada distinta a cualquier otra. Su ingeniosa forma de medio hexágono evita que las ruedas de los vehículos de manipulación de materiales penetren en el hueco existente entre los dos costados de la junta. Al no existir impacto, tampoco se produce deterioro, ni de la junta ni del camión. Ganador del premio al Nuevo producto más innovador en el UK Concrete Show 2012.

Ideal para:

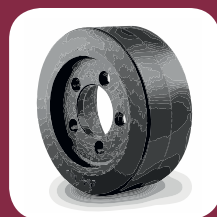
- Centros de almacenaje y distribución general
- Centros de transferencia de residuos
- Almacenes frigoríficos
- Plantas de fabricación
- Industria pesada y ligera

Áreas específicas de uso:

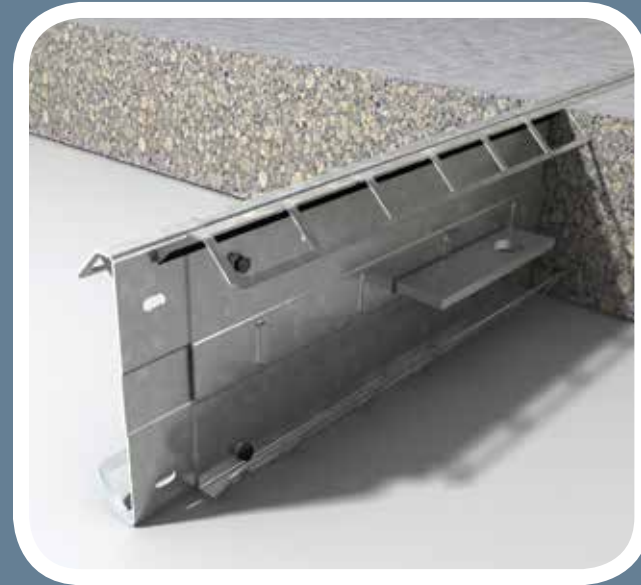
- Áreas de movimiento definidas
- Pasillos de transferencia donde los vehículos pasan sobre juntas a 90°
- Rampas de acceso
- Protección de los vanos de las puertas
- Losas postensadas
- Soleras sin juntas

Tipo de ruedas / desgaste

- De muy alto desgaste (ruedas pequeñas y duras, p. ej., vehículos elevadores motorizados)
- De alto desgaste (ruedas pequeñas y duras)



permaban Eclipse®



Eclipse es una junta armada de gran solidez y resistencia para aplicaciones de un alto desgaste. Una sección triangular formada por acero de alta resistencia refuerza la arista superior de la junta, lo que le permite soportar el tráfico pesado y persistente. La placa divisora a toda altura aumenta su rigidez y fortaleza, haciendo de Eclipse una alternativa versátil y económica a la junta tradicional. Galvanizada de serie para un uso interior y exterior.

Ideal para:

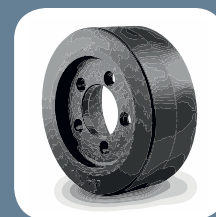
- Almacenaje general
- Centros de distribución
- Plantas de fabricación
- Desarrollos de venta minorista
- Industria pesada y ligera

Áreas específicas de uso:

- Áreas de libre movimiento
- Pasillos de transferencia
- Protección de los vanos de las puertas
- Soleras sin juntas

Tipo de ruedas / desgaste

- De alto desgaste (ruedas pequeñas y duras)



AlphaJoint® Classic 4010



AlphaJoint es probablemente el sistema de juntas armadas más conocido disponible, probado en proyectos de todo el mundo a lo largo de muchos años.

Fijó el estándar de juntas armadas en los 90 y sigue siendo una opción popular para muchos proyectos actuales gracias a su versatilidad.

Ideal para:

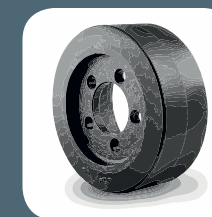
- Almacenaje general
- Centros de distribución
- Plantas de fabricación
- Industria pesada y ligera

Áreas específicas de uso:

- Áreas de libre movimiento
- Pasillos de transferencia
- Protección de los vanos de las puertas
- Soleras sin juntas

Tipo de ruedas / desgaste

- De alto desgaste (ruedas pequeñas y duras)



BetaJoint®



Sólida y resistente, pero al mismo tiempo notablemente ligera, la gama BetaJoint ofrece protección de juntas para aplicaciones de desgaste moderado en pavimentos y soleras de hormigón. Sus traviesas continuas garantizan un firme anclaje en el hormigón a lo largo de toda su longitud. Elija BetaExpansion (fotografía superior) para losas exteriores y BetaEdge si utiliza encofrado tradicional extraíble de madera o acero.

Ideal para:

- Industria ligera
- Zonas de tráfico peatonal

Áreas específicas de uso:

- Soleras sin juntas
- Zonas de tráfico peatonal
- Guías de pavimentación permanentes
- Áreas de libre movimiento
- Patios exteriores (BetaExpansion)

Tipo de ruedas / desgaste

- Desgaste medio (ruedas neumáticas)

